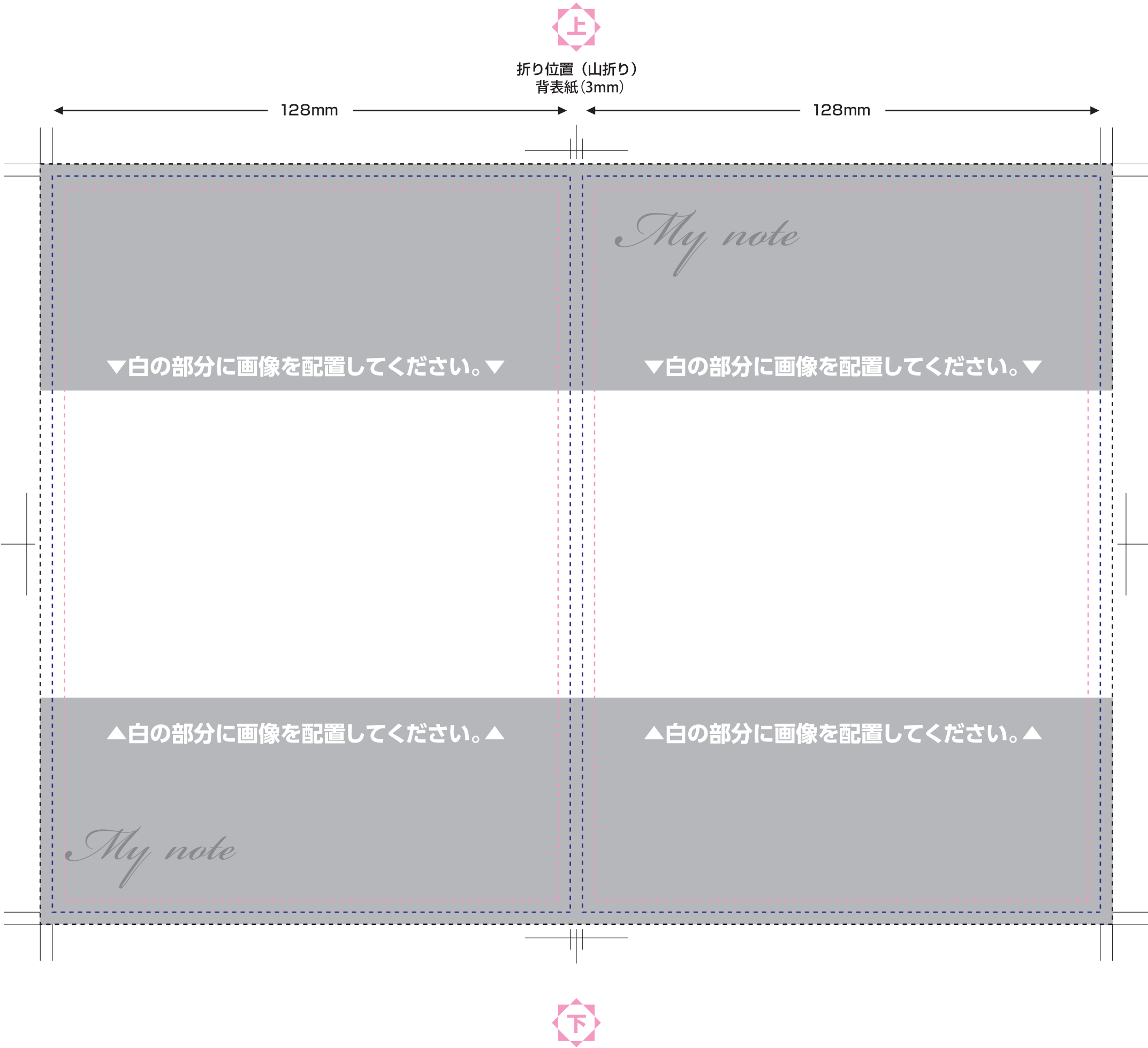
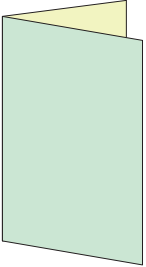


Myノート表紙_B6-Aパターン(横長)

● 展開サイズ182×259mm ● 仕上がりサイズ128×182mm



◎ 制作レイヤーか新しいレイヤー上で作業をお願いします。

◎ フチ無し印刷をご希望の場合は、外側のトンボ(黒の破線の部分)まで色や写真を配置してください。
(仕上がりの外3mm分を塗りたし)

◎ 文字や絵柄で切れては困るものは、仕上がりの位置より2~3mm内側(ピンクの破線内)に配置してください。

◎ 文字はアウトライン化して(書式メニュー→アウトラインを作成)ご入稿ください。

◎ IllustratorのカラーモードはCMYK、リンクファイルもすべてCMYKかグレースケールでお持ちください。

◎ 入稿用データは、別名で保存し、開いたバージョンで保存をお願いします。
(IllustratorCS5での作業であれば、保存バージョンをCS5にしてください)

