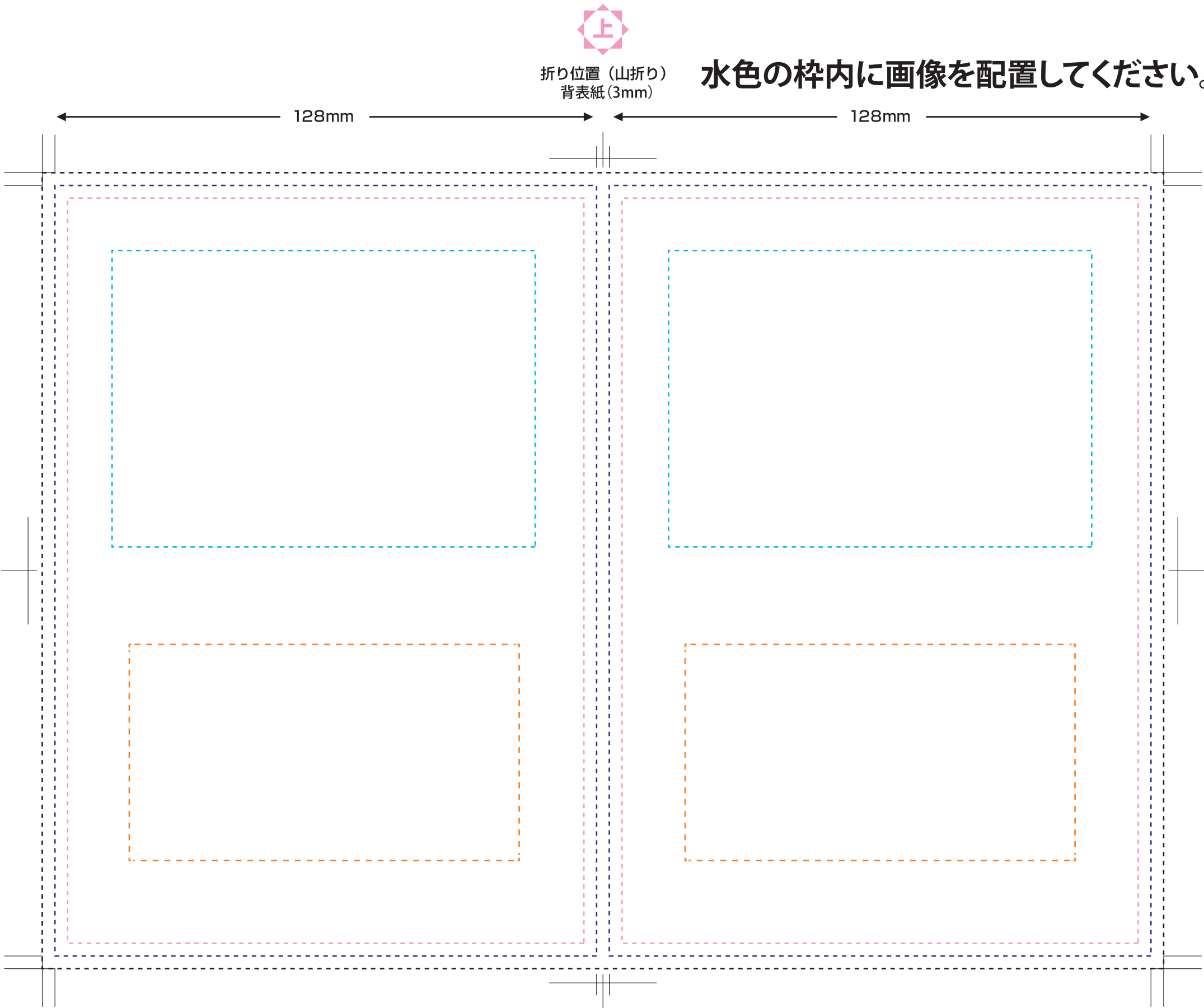
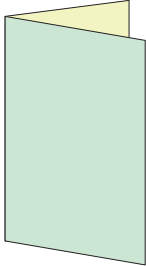


# Myノート表紙\_B6-Dパターン( 写真+文字 )

● 展開サイズ182×259mm ● 仕上がりサイズ128×182mm



水色の枠内に画像を配置してください。

▲オレンジの枠をお好きな位置に移動し、点線内に文章を入力してください  
(1行12字以内・句読点含む、4行まで)

- ◎ 制作レイヤーか新しいレイヤー上で作業をお願いします。
- ◎ フチ無し印刷をご希望の場合は、外側のトンボ (黒の破線の部分) まで色や写真を配置してください。  
(仕上がりの外3mm分を塗りたし)
- ◎ 文字や絵柄で切れては困るものは、仕上がりの位置より2~3mm内側 (ピンクの破線内) に配置してください。
- ◎ 文字はアウトライン化して (書式メニュー→アウトラインを作成) ご入稿ください。
- ◎ IllustratorのカラーモードはCMYK、リンクファイルもすべてCMYKかグレースケールでお持ちください。
- ◎ 入稿用データは、別名で保存し、開いたバージョンで保存をお願いします。  
(IllustratorCS5での作業であれば、保存バージョンをCS5にしてください)

